

Паспорт на квартиру

Технические характеристики квартиры:

- Адрес: Ярославский пр. , 23
- Номер квартиры: 35
- Этаж: 1
- Подъезд: 2
- Тип квартиры: однокомнатная
- Общая площадь без балкона: 65,6 кв.м.
- Площадь балкона: - кв.м.
- Жилая площадь: 24,7 кв.м.
- Площадь комнаты 1: 24,7 кв.м.
- Общая площадь остекления квартиры: 6,5 кв.м.
- Высота потолков: 2,95 м
- Материал стен: поризованный кирпич «RAUF» компании «Победа ЛСР»
- Толщина наружных стен: 640 мм
- Толщина внутренних несущих стен: 380 мм
- Перекрытия: монолитные железобетонные плиты плоские безбалочные, толщиной 220 мм
- Стояки горячего и холодного водоснабжения: оцинкованные металлические трубы
- Выделенная мощность на квартиру: 16,5 кВт
- Внутренние сети водопровода и канализации: полипропиленовые трубы фирмы «Wavin Ekorplastik» (Чехия), чугунные безраструбные трубы фирмы «Duker» (Германия)
- Система отопления: однотрубная с нижней разводкой
- Отопление: от наружных тепловых сетей
- Централизованная очистка горячей и холодной воды:

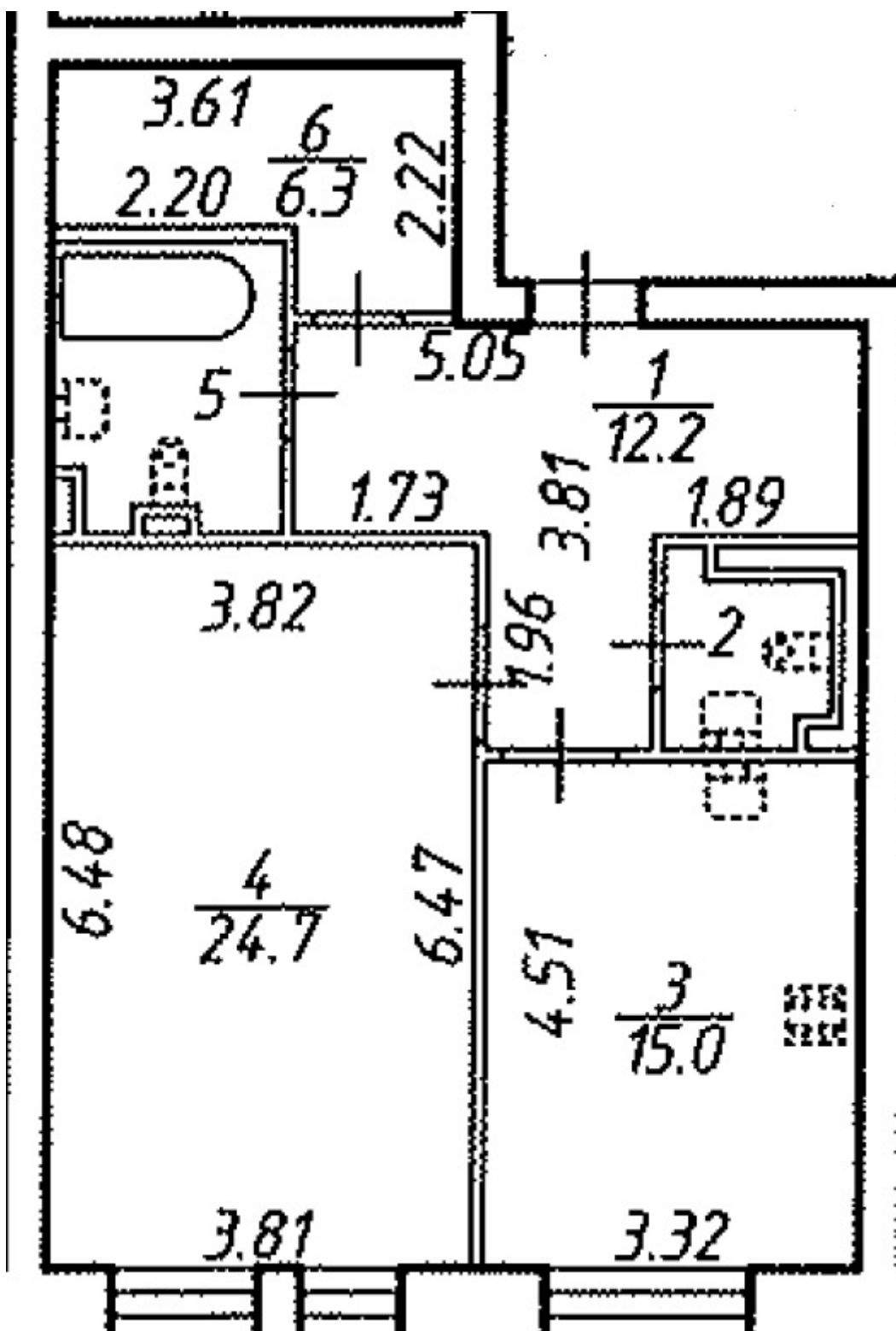
Очистка холодной воды:

1. Фильтр грубой механической очистки компании «Honeywell» (Германия) модель «F 76S – 1” AA» предназначен для очистки воды от крупных примесей. Количество фильтров – 2 шт. Фильтр оснащен устройством автоматической промывкой фильтра через заданные промежутки времени.
2. Фильтр сорбционный компании «Atoll» (Россия) модель «RFM 2120 Тк» предназначен для улучшения запаха и цветности. Количество фильтров – 2 шт.
3. Фильтр тонкой механической очистки «Aquatic» (Россия) модель «LA-5x20» - 1шт. Предназначен для удаления мелкой примеси, механических микрочастиц.
4. Установка обеззараживания ультрафиолетовым излучением фирмы «R-CAN» (Канада), модель «SP-600HO/2». Ультрафиолетовые лампы служат для уничтожения бактерий и предотвращения бактериологического обрастания трубопроводов. Имеется световая и звуковая сигнализация отключения лампы. Количество установок – 1 шт.

Очистка горячей воды:

1. Фильтр грубой механической очистки компании «Honeywell» (Германия) модель «F76S-1”ADM» предназначен для очистки воды от крупных примесей. Количество фильтров – 2 шт. Фильтр оснащен устройством автоматической промывкой фильтра через заданные промежутки времени.
2. Осадочный фильтр - для очистки используются корпуса фильтров из оцинкованной стали и специальные клапана Fleck 2850Filter/SXT/NBP/HW – 2 шт.

План квартиры



Характеристики отделочных материалов:

Коридор:

Извещатель пожарный: Дымовой автономный извещатель ДИП-34АВТ, производитель ЗАО НВП «Болид» (Россия). Предназначен для контроля состояния и обнаружения загораний, сопровождающихся появлением дыма в квартире. Непрерывно измеряя плотность задымления, извещатели обеспечивают своевременное обнаружение первых признаков возможного возгорания. При задымленности окружающего воздуха до порогового значения оптической плотности выдается тревожный сигнал в виде мигания встроенного светодиода и длительных звуковых сигналов. Питание извещателей осуществляется от батарейки на 9V.

Электрические розетки: с заземляющими контактами, с защитой от детей, количество - 4. Продукция компании Gira (Германия) коллекция «Event», цвет «белый». Материал: термопласт (поликарбонат), ударопрочный, неломающийся, не содержит галогенов, устойчив к УФ-излучению.

Вывод под верхний свет (люстру): количество- 3.

Входные двери: две металлические двери фирмы «Проем» (Россия), полотно из холоднокатаной стали толщиной 1,5мм, коробка толщиной 2,0 мм. Гнuto-сварная конструкция полотна состоит из 2-х цельногнутых стальных листов с ребрами жесткости и шумо-теплоизоляционным наполнителем – пенополиуретаном. По периметру двери укомплектованы эластичным уплотнителем. Для обеспечения дополнительной безопасности на входных дверях в квартире установлены герконовые датчики тревожной сигнализации, работающие на размыкание.

Замки: фирмы «Abloy» (Финляндия), на внутренней двери - цилиндрический замок ABLOY 4190 (класс взломостойкости 3) с автоматическим запирающим защелки, для наружной двери - нижний замок ABLOY LC 200(класс взломостойкости 4) и верхний замок повышенной надежности ABLOY LC 211 (класс взломостойкости 4). В области замков установлены пластины толщиной 3 мм, что дополнительно повышает взломостойкость дверей.

Глазок: «Amig» марки «MIRILLA» (Испания) изготовлены из качественной латуни, имеют высокую степень прозрачности линзы и угол обзора 180 градусов для полного контроля ситуации за дверью.

Видеодомофон: производитель «Vas» (Великобритания) модель AG-04. Монитор для IP видеодомофона оборудован сенсорным экраном, не имеет трубки (HandsFree). Помимо основной функции открывания дверей обеспечена связь с подземным паркингом.

Охранная система: в квартирах установлены объемные, оптико-электронные датчики движения компании «Риэлта» (Россия) модель «Пирон-5». Предназначены для контроля проникновения посторонних лиц в квартиру. Имеет встроенную защиту от домашних животных весом до 40 кг, поддерживает возможность выбора дальности срабатывания. Прибор приемно-контрольный охранный "Заря-УО" предназначен для получения сигналов с датчиков движения.

Управление охранной сигнализацией: выносное устройство от компании «Риэлта» (Россия) системы передачи извещений «Заря» тип «ВУПС-К» предназначено для постановки и снятия квартиры с охраны путем набора индивидуального кода на клавиатуре.

Обои: натуральные обои на бумажной основе «Studio 465» (Германия) коллекция «London», артикул DP 52008. Натуральные обои высокоэкологичны и воздухопроницаемы.

Паркетная доска: использована экологически безопасная лакированная трехслойная однополосная паркетная доска производства компании «BOEN» (Германия). Цвет «Ash andante white», покрыта матовым лаком. Размеры: длина 2200 мм, ширина 138 мм, толщина 14 мм, замковое соединение Boen Click.

Межкомнатные двери: производитель ООО «ПсковСИД» (Россия). Фурнитура: скрытая система петель компании «SIMONSWERK» (Германия) модель «Tectus TE340 3D» , защелка AGB (Италия) с центральным расположением язычка. Ручки и накладки дверные производства фирмы VALLI (Италия).

Туалет:

Электрические розетки: влагозащищенные, с заземляющими контактами, с защитой от детей, количество - 1. Продукция компании Gira (Германия) коллекция «Event», цвет «белый». Материал: термопласт (поликарбонат), ударопрочный, неломающийся, не содержит галогенов.

Освещение: светильники направленного света с компактными люминесцентными лампами от компании «Завод «Световые технологии» (Россия), модель «DLG», количество – 1.

Настенная плитка: «Villeroy & Boch» (Германия), коллекция «Adlon». Экологически безопасна и гигиенически безвредна. Долговечна и устойчива к внешним воздействиям, обладает улучшенными грязеотталкивающими свойствами. Размеры плиток: 30*45 см (артикул 1574), использована комбинация плиток белого цвета (EF-10) и бело-серого (EF-11). Керамические бордюры: размер 5*30 см (цвет EF-11, артикул 1405), размер 7*30 см (цвета EF-14 и EF-15, артикул 1411).

Напольная плитка: «Villeroy & Boch» (Германия), коллекция «Adlon». Размер плиток: 30*30 см (артикул 3181), антрацитового цвета (EF69).

Смеситель для раковины: компания Hansgrohe AG (Германия) коллекция «Axor Citterio M».

Тумба с раковиной: компания Burgbad (Германия), коллекция «Chiara», артикул: SEIP061, размеры тумбы с раковиной: 410х610х500мм. Раковина белая (цвет Alpin), материал - минеральное литьё. Цвет: хакиенда белая (код цвета –Т14).

Зеркало: компания Burgbad (Германия), коллекция «Chiara», артикул: SICN060, размеры: 640х600х47мм. Цвет: хакиенда белая (код цвета –Т14).

Подвесной шкаф: компания Burgbad (Германия), коллекция «Chiara», артикул: UNBW035L, размеры: 350х350х1660мм. Цвет: хакиенда белая (код цвета –Т14).

Унитаз: компания Burgbad (Германия), артикул SEMK038, размеры: 385х540х380 мм. Оборудован плавнотопящимся сиденьем с крышкой от компании Burgbad (Германия), артикул ZUAP038.

Теплый пол: установлен терморегулятор для теплого пола компании «Thermoreg» (Швеция) модель «TI 900». Возможна установка 4 режимов на каждый день с различной температурой: НОЧЬ, УТРО, ВНЕ ДОМА, ДОМА. Жидкокристаллический информационный дисплей с подсветкой позволяет вести мониторинг потребления энергии. Также имеется защита от перепрограммирования детьми.

Ревизионный люк: компания REVIZOR (Россия). Люк скрытый, облицован плиткой. Открывается легким одновременным нажатием двумя руками по бокам, имеет фронтальный выход дверцы из проема, что обеспечивает беспрепятственный доступ к сантехническим коммуникациям.

Вытяжной вентилятор: производитель «Elicent» (Италия) модель «E-style PRO» версия «МНТ» - вытяжной осевой брызгозащищенный вентилятор. Изготовлен из высококачественного ABS-пластика белого цвета, укомплектован пластиковым обратным клапаном "бабочка", снабжен асинхронным двигателем с защитой от перегрева.

Кухня:

Количество окон: 1. Окно. Площадь остекления – 3 кв.м.

Ориентация по сторонам света: юг.

Окна: изготовитель ООО «ПсковСИД» (Россия). Однорамные деревоалюминиевые оконные блоки с энергосберегающими двойными двухкамерными стеклопакетами, поворотным механизмом и уплотнительными прокладками на створке и коробке. Оконные блоки изготавливаются по ГОСТ 24700-99 из трехслойного клееного бруса по ГОСТ 30972-2002. На внутреннюю часть оконного блока наклеен МДФ 3мм. На внешнюю часть оконного блока установлена система алюминиевых накладок. Для защиты от грибка и плесени дерево, из которого изготовлена рама, пропитано антисептирующими составами на водной основе, совершенно безвредными для человека. Использована фурнитура скрытого монтажа.

Подоконники: изготовлены из искусственного камня, не впитывают влагу, устойчивы к изменениям температуры и ультрафиолетовому излучению.

Извещатель пожарный: Дымовой автономный извещатель ДИП-34АВТ, производитель ЗАО НВП «Болид» (Россия). Предназначен для контроля состояния и обнаружения загораний, сопровождающихся появлением дыма в квартире. Непрерывно измеряя плотность задымления, извещатели обеспечивают своевременное обнаружение первых признаков возможного возгорания. При задымленности окружающего воздуха до порогового значения оптической плотности выдается тревожный сигнал в виде мигания встроенного светодиода и длительных звуковых сигналов. Питание извещателей осуществляется от батарейки на 9V.

Электрические розетки: с заземляющими контактами, с защитой от детей, количество – 12 (из них 8 для кухонной бытовой техники и 1 для вытяжки). Дополнительно установлены 2 розетки для телевизионной антенны, 1 радио розетка, 1 для телефона и 1 для интернета. Также предусмотрен вывод кабеля под электрическую плиту (мощность – 9 кВт). Продукция компании Gira (Германия) коллекция «Event», цвет «белый». Материал: термопласт (поликарбонат), ударопрочный, неломающийся, не содержит галогенов, устойчив к УФ-излучению.

Вывод под верхний свет (люстру): количество- 1.

Обои: натуральные обои на бумажной основе «Studio 465» (Германия) коллекция «London», артикул DP 52008. Натуральные обои высокоэкологичны и воздухопроницаемы.

Паркетная доска: использована экологически безопасная лакированная трехслойная однополосная паркетная доска производства компании «BOEN» (Германия). Цвет «Ash andante white», покрыта матовым лаком. Размеры: длина 2200 мм, ширина 138 мм, толщина 14 мм, замковое соединение Boen Click.

Выводы под воду: помещение кухни оборудовано подводами горячей и холодной воды для раковины и посудомоечной машины, также предусмотрена фановая труба.

Радиатор: стальной панельный компании «Vogel&Noot» (Австрия), модель «VN-11K», размеры: высота – 0,5 м, длина – 0,92 м. Боковые поверхности радиатора закрыты защитными элементами, верхняя поверхность закрыта планкой типа «гриль».

Терморегулятор: «Danfoss» (Дания) серия «RA 2994». Термостат реагирует на повышение температуры в помещении и автоматически перекрывает подачу воды в отопительный радиатор.

Комната:

Количество окон: 2:

1. Окно. Площадь остекления – 1,4 кв.м.
2. Окно. Площадь остекления – 2,1 кв.м.

Ориентация по сторонам света: юг.

Окна: изготовитель ООО «ПсковСИД» (Россия). Однорамные деревоалюминиевые оконные блоки с энергосберегающими двойными двухкамерными стеклопакетами, поворотным механизмом и уплотнительными прокладками на створке и коробке. Оконные блоки изготавливаются по ГОСТ 24700-99 из трехслойного клееного бруса по ГОСТ 30972-2002. На внутреннюю часть оконного блока наклеен МДФ 3мм. На внешнюю часть оконного блока установлена система алюминиевых накладок. Для защиты от грибка и плесени дерево, из которого изготовлена рама, пропитано антисептирующими составами на водной основе, совершенно безвредными для человека. Использована фурнитура скрытого монтажа. На всех оконных блоках установлены клапаны проветривания «Аегесо» (Франция) и защитные козырьки.

Подоконники: изготовлены из искусственного камня, не впитывают влагу, устойчивы к изменениям температуры и ультрафиолетовому излучению.

Извещатель пожарный: Дымовой автономный извещатель ДИП-34АВТ, производитель ЗАО НВП «Болид» (Россия). Предназначен для контроля состояния и обнаружения загораний, сопровождающихся появлением дыма в квартире. Непрерывно измеряя плотность задымления, извещатели обеспечивают своевременное обнаружение первых признаков возможного возгорания. При задымленности окружающего воздуха до порогового значения оптической плотности выдается тревожный сигнал в виде мигания встроенного светодиода и длительных звуковых сигналов. Питание извещателей осуществляется от батарейки на 9V.

Электрические розетки: с заземляющими контактами, с защитой от детей, общее количество – 11. Дополнительно установлены 2 розетки для телевизионной антенны, 2 для телефона и 2 для интернета. Продукция компании Gira (Германия) коллекция «Event», цвет «белый». Материал: термопласт (поликарбонат), ударопрочный, неломающийся, не содержит галогенов, устойчив к УФ-излучению.

Вывод под верхний свет (люстру): количество- 1.

Обои: натуральные обои на бумажной основе «Studio 465» (Германия) коллекция «London», артикул DP 50508. Натуральные обои высокоэкологичны и воздухопроницаемы.

Паркетная доска: использована экологически безопасная лакированная трехслойная однополосная паркетная доска производства компании «BOEN» (Германия). Цвет «Ash andante white», покрыта матовым лаком. Размеры: длина 2200 мм, ширина 138 мм, толщина 14 мм, замковое соединение Boen Click.

Радиаторы: стальные панельные компании «Vogel&Noot» (Австрия). Модель «VN-11K» представлена размерами: высота – 0,5 м, длина – 0,6 м, размеры модели «VN-11K»: высота – 0,5

м, длина – 0,5 м. Боковые поверхности радиаторов закрыты защитными элементами, верхние поверхности закрыты планкой типа «гриль».

Терморегулятор: «Danfoss» (Дания) серия «RA 2994». Термостат реагирует на повышение температуры в помещении и автоматически перекрывает подачу воды в отопительный радиатор.

Ванная:

Электрические розетки: влагозащищенные, с заземляющими контактами, с защитой от детей, количество – 4 (из них 2 для стиральной и сушильной машин). Продукция компании Gira (Германия) коллекция «Event», цвет «белый». Материал: термопласт (поликарбонат), ударопрочный, неломающийся, не содержит галогенов.

Освещение: светильники направленного света с компактными люминесцентными лампами от компании «Завод «Световые технологии» (Россия), модель «DLG», количество – 2.

Настенная плитка: «Villeroy & Boch» (Германия), коллекция «Adlon». Экологически безопасна и гигиенически безвредна. Долговечна и устойчива к внешним воздействиям, обладает улучшенными грязеотталкивающими свойствами. Размеры плиток: 30*45 см (артикул 1574), использована комбинация плиток белого цвета (EF-10) и бело-серого (EF-11). Керамические бордюры: размер 5*30 см (цвет EF-11, артикул 1405), размер 7*30 см (цвета EF-14 и EF-15, артикул 1411).

Напольная плитка: «Villeroy & Boch» (Германия), коллекция «Adlon». Размер плиток: 30*30 см (артикул 3181), антрацитового цвета (EF69).

Ванна: компания Villeroy&Boch (Германия), модель «Libra», размеры: 180x80x50 см, объем 175 литров. Изготовлена из инновационного материала Кварил®, разработанного и эксклюзивно изготовленного компанией Villeroy&Boch. Это уникальная смесь из мельчайшего кварцевого песка и акрила, обеспечивающая повышенную прочность, блеск и легкий уход за поверхностью. Основание ванны имеет слегка расширенную ровную поверхность в зоне ног, что делает данную модель более комфортабельной для принятия душа.

Шторка: компания HUPPE(Германия), коллекция «Design elegance» сделана высококачественного бесосколочного прозрачного стекла (толщина 6 мм). Цвет профиля – матовое серебро.

Душевая система: ванная комната оборудована верхним душем «Croma 220», термостатом «Metris», переключателем «Trio», ручным душем «Croma 100 Vario», запорным вентилем и изливом от компании Hansgrohe (Германия). Инновационные технологии душевой системы:

- AirPower - воздух втягивается всей поверхностью душевого диска и смешивается с поступающей водой. На один литр воды приходится около трех литров воздуха. Обогащенные воздухом капли становятся объемнее, легче и мягче;
- EcoSmart - при помощи ограничителя потока, специальных форсунок, а также путем смешивания воды с воздухом можно снизить ежедневное потребление воды до 60%;
- QuickClean - аэраторы смесителей и струйные форсунки душей снабжены эластичными силиконовыми вставками, что позволяет быстро очистить поверхность от известковых отложений и налета. При этом душевой диск можно вымыть в посудомоечной машине;
- XXLPerformance - душевой диск диаметром 220 мм распределяет поток воды по всему телу. Благодаря шаровому шарниру можно регулировать наклон верхнего душа.
- Термостат «Metris»: имеет два поворотных переключателя. Один отвечает за температуру воды, второй за подаваемый напор воды. Выбранные настройки поддерживаются вне зависимости от давления в трубах.

Смеситель для раковины: компания Hansgrohe AG (Германия) коллекция «Axor Citterio M».

Тумба с раковиной: компания Burgbad (Германия), коллекция «Chiara», артикул: SEIQ091, размеры тумбы с раковиной: 490x910x500мм. Раковина белая (цвет Alpin), материал - минеральное литьё. Цвет: хакиенда белая (код цвета –Т14).

Зеркало: компания Burgbad (Германия), коллекция «Chiara», артикул: SICN090, размеры: 900x640x47мм. Цвет: хакиенда белая (код цвета –Т14).

Унитаз: компания Burgbad (Германия), артикул SEML038, размеры: 385x480x380 мм. Оборудован плавнотопящимся сиденьем с крышкой от компании Burgbad (Германия), артикул ZUAP038.

Полотенцесушитель: электрический полотенцесушитель Zehnder (Германия) модель «Yucca asymmetric», представляющий собой конструкцию, состоящую из горизонтально расположенных (двухкамерных) трубок из прецизионной стали и вертикальных коллекторов, приваренных друг к другу прочно и незаметно. Выборочно регулируемая температура помещения или самого прибора позволяет добиться оптимальной температуры в ванной комнате.

Теплый пол: установлен терморегулятор для теплого пола компании «Thermoreg» (Швеция) модель «TI 900». Возможна установка 4 режимов на каждый день с различной температурой: НОЧЬ, УТРО, ВНЕ ДОМА, ДОМА. Жидкокристаллический информационный дисплей с подсветкой позволяет вести мониторинг потребления энергии. Также имеется защита от перепрограммирования детьми.

Ревизионный люк: компания REVIZOR (Россия). Люк скрытый, облицован плиткой. Открывается легким одновременным нажатием двумя руками по бокам, имеет фронтальный выход дверцы из проема, что обеспечивает беспрепятственный доступ к сантехническим коммуникациям.

Выводы под воду: оборудовано место для установки стиральных и сушильных машин.

Вытяжной вентилятор: производитель «Elicent» (Италия) модель «E-style PRO» версия «МНТ» - вытяжной осевой брызгозащищенный вентилятор. Изготовлен из высококачественного ABS-пластика белого цвета, укомплектован пластиковым обратным клапаном "бабочка", снабжен асинхронным двигателем с защитой от перегрева.

Гардеробная:

Извещатель пожарный: Дымовой автономный извещатель ДИП-34АВТ, производитель ЗАО НВП «Болид» (Россия). Предназначен для контроля состояния и обнаружения загораний, сопровождающихся появлением дыма в квартире. Непрерывно измеряя плотность задымления, извещатели обеспечивают своевременное обнаружение первых признаков возможного возгорания. При задымленности окружающего воздуха до порогового значения оптической плотности выдается тревожный сигнал в виде мигания встроенного светодиода и длительных звуковых сигналов. Питание извещателей осуществляется от батарейки на 9V.

Электрические розетки: с заземляющими контактами, с защитой от детей, количество - 1. Продукция компании Gira (Германия) коллекция «Event», цвет «белый». Материал: термопласт (поликарбонат), ударопрочный, неломающийся, не содержит галогенов.

Вывод под верхний свет (люстру): количество- 2.

Обои: натуральные обои на бумажной основе «Studio 465» (Германия) коллекция «London», артикул DP 52008. Натуральные обои высокоэкологичны и воздухопроницаемы.

Паркетная доска: использована экологически безопасная лакированная трехслойная однополосная паркетная доска производства компании «BOEN» (Германия). Цвет «Ash andante white», покрыта матовым лаком. Размеры: длина 2200 мм, ширина 138 мм, толщина 14 мм, замковое соединение Boen Click.